

Componente geologica idrogeologica e sismica

Tavola 07A CARTA DELLA FATTIBILITA' GEOLOGICA- C. ABITATO

Sindaco
Franca Pini

Ufficio tecnico
Fabiano Valbuzzi

Segretario Comunale
Valter Bianchini

Direttore tecnico C.P.U.srl
Alessandro Magli

Data
AGOSTO 2013

Scala
1:10.000

Adozione

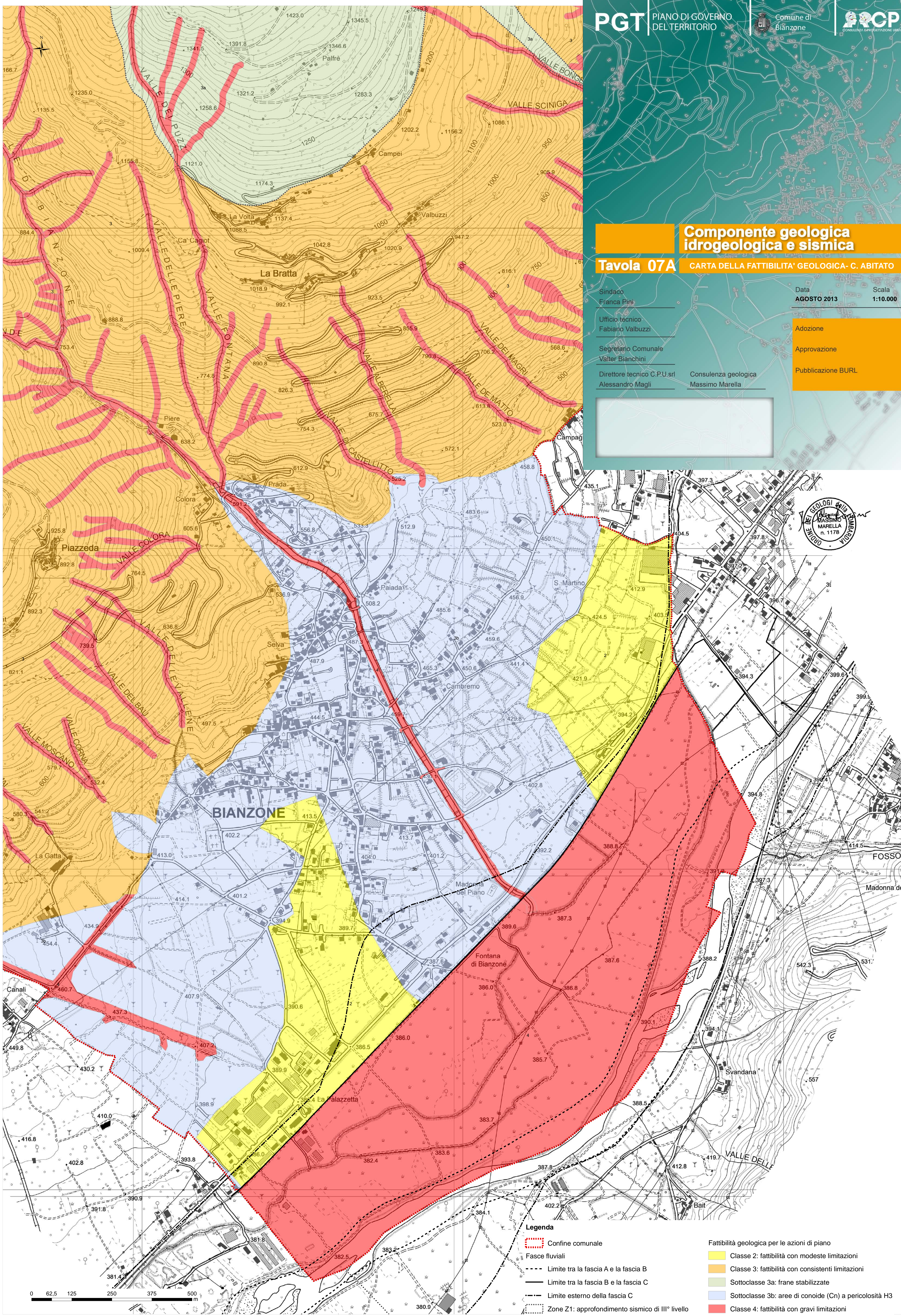
Approvazione

Pubblicazione BURL

Adozione

Approvazione

Pubblicazione BURL



Legenda

- Confine comunale
- Fasce fluviali
- Limite tra la fascia A e la fascia B
- Limite tra la fascia B e la fascia C
- Limite esterno della fascia C
- Zone Z1: approfondimento sismico di III° livello

- Fattibilità geologica per le azioni di piano
- Classe 2: fattibilità con modeste limitazioni
 - Classe 3: fattibilità con consistenti limitazioni
 - Sottoclasse 3a: frane stabilizzate
 - Sottoclasse 3b: aree di conoide (Cn) a pericolosità H3
 - Classe 4: fattibilità con gravi limitazioni